

VII EDIZIONE

# TELEMOBILITY 2008

## Telematics and Infomobility Forum

SPECIALE  
EXPO 2015



*Report Post Evento*

**5-6 Novembre 2008**

**Campus Bicocca, MILANO**

**POSITION YOUR BUSINESS!**

Un evento di



Patrocini



Provincia  
di Milano



In collaborazione con



[www.telemobilityforum.com](http://www.telemobilityforum.com)

Cinterion Wireless Modules è il fornitore leader dei device e delle soluzioni per la comunicazione Machine to Machine.

Il portafoglio di offerta comprende un vasto range di prodotti di alta qualità pensati in modo specifico per applicazioni verticali che presentano ciascuna proprie caratteristiche distintive: il mondo automotive, il metering, I sistemi per il POS, l'industria dei gateway e dei routers, l'industria medica e il telecontrollo remotizzato come anche i sistemi di sicurezza e così via.

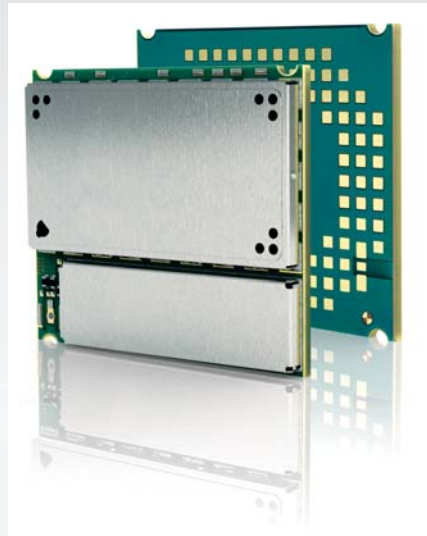
Pertanto al di là della variegata offerta di tecnologie di comunicazione basate su tecnologie HSDPA, EDGE, GPRS and GSM, che tengono conto del bisogno meramente trasmissivo, Cinterion ha diversificato la propria proposta per tenere conto dei contesti applicativi in cui i Clienti operano e garantire nell'erogazione della soluzione end to end una sempre maggiore integrazione, affidabilità e riduzione dei point of failures.

La piattaforma di offerta di Cinterion presenta inoltre caratteristiche di scalabilità, compatibilità and un facile "path to future" per gli aggiornamenti e le funzionalità aggiuntive come anche per esigenze di espandibilità futura.

Compatibilità in avanti e indietro sono garanzie di salvaguardia degli investimenti per i clienti e di tutela per lo sviluppo di nuove soluzioni cost effective.

In questa prospettiva si colloca la nuova tecnologia LGA, Land Grid Array, cioè una tecnologia per il montaggio del modulo che consente di automatizzare il processo di produzione del cliente con i benefit conseguenti nel recupero di efficienza e di consistenza dei processi interni.

La tecnologia LGA di Cinterion è stata progettata ponendo forte attenzione sull'affidabilità e sulla flessibilità per rispondere ai nuovi e stringenti requisiti che si affermano di giorno in giorno anche su applicazioni più "tradizionali" e mature.



Le caratteristiche delle tecnologie LGA di Cinterion includono un layout unico per la dissipazione di calore che previene gli effetti di "warping", la libertà di scelta delle paste di saldatura più idonee ad ogni applicazione individuale, l'ottimizzazione della dimensione dei pad e del layout che consente al cliente l'applicazione di uno specifico overprinting, ed ancora tutta l'esperienza di Cinterion al servizio dei clienti per accorciare in maniera competitiva il proprio time to market.

Per esempio Cinterion fornisce:

- Delivery dei moduli su tape and reel, che agevola la produzione;
- Delivery di 300 moduli per bobina per la produzione di massa;
- Moduli di tipo Daisy Chain per i test di saldatura, 50 per bobina,
- Moduli di valutazione con moduli LGA saldati su un adattatore PCB compatibile con la scheda di valutazione DSB75 per un veloce ed immediato sviluppo delle applicazioni.

I moduli LGA, con un nuovo design di processore e lo stack software M2M di Cinterion ormai provato e consolidato sul campo da migliaia di clienti per migliaia di applicazioni sono l'ultima frontiera della tecnologia dei chip, abilitando inoltre le elevate performance e migliorando l'efficienza che rende i propri benefici disponibili a lungo termine.

Di seguito le domande relative all'**intervista** e le risposte:

1) Cinterion come nuovo protagonista del mercato M2M. Quali sono gli elementi di continuità e discontinuità rispetto al passato?

Cinterion Wireless Modules è un nuovo operatore del mercato dei moduli wireless perchè è nato solo 6 mesi da un operazione di buy out da parte di investitori competenti, con l'intento strategico di istituire una nuova piattaforma, dinamica e business oriented, capace di affrontare le sfide del mercato con una propria identità e un proprio marchio.

Di fatto, secondo quanto rilevato da Gartner, Cinterion Wireless Modules detiene una quota del mercato mondiale del 34%. Ciò a testimonianza del fatto che nasce con un ruolo da protagonista nel suo comparto essendo il detentore di una forte e consolidata esperienza del mercato e delle tecnologie wireless in quanto naturale successore della precedente Business Unit di Siemens Wireless Modules, leader storico di questo settore.

2) Cosa prevedono per il prossimo futuro le strategie di sviluppo sul mercato nazionale e globale di Cinterion ?

Con la forte autonomia gestionale e operativa, Cinterion si pone l'obiettivo di cogliere con grande flessibilità le opportunità del mercato, ma anche e soprattutto di soddisfare le richieste dei clienti declinando la sua tradizionale vocazione per la qualità e per l'innovazione con il bisogno di una maggiore celerità e time to market in un segmento in "movimento".

La comunicazione one to one con i nostri clienti ci consente di cooperare sin dalle prime fasi dei loro progetti per una collaborazione che non è solo finalizzata allo sviluppo commerciale di Cinterion ma anche e soprattutto a garantire che i nostri Clienti vincano le loro sfide con le nostre tecnologie e la nostra consulenza qualificata.

Anche a livello organizzativo, Cinterion si è posta l'obiettivo di essere presente in tutto il mondo mantenendo però un forte coordinamento operativo fra l'HQ in Germania e le Country che operano secondo le logiche dei mercati nazionali e secondo le situazioni di contesto e di specificità che ogni paese presenta.

3) Quali sono i nuovi sviluppi tecnologici dei moduli M2M e quali le potenzialità di sviluppo in ambito automotive e gestione flotte?

Cinterion ha sempre posto massima attenzione all'innovazione di prodotto tenendo ben presente la peculiarità dei settori verticali in cui proponiamo le nostre tecnologie. Si pensi per esempio che noi lanciammo il primo modulo GSM per il settore mondiale nel 1997 con grande lungimiranza.

Pensando al mondo automotive, possiamo vantare oltre dieci anni di esperienza nello sviluppo di moduli specificatamente progettati per il comparto automotive con feature dedicate a questa industria che richiede, oltre che soluzioni di elevata robustezza e affidabilità anche partners che possano dare garanzia di delivery di prodotto a lungo termine sia nella fase di O&M che After Market. Cinterion può contare ad oggi milioni di moduli installati con successo che sono il cuore dei dispositivi presenti su auto per le applicazioni più diversificate e la nostra attenzione continua perchè siamo convinti che la comunicazione M2M possa essere una chiave di successo per venire incontro alle esigenze sempre maggiori di sicurezza e confort a bordo.

### Estran - Connected Navigation e TomTomWORK

Estran srl è una società creata con l'obiettivo di offrire soluzioni sia tecnologicamente valide ed efficaci sia facilmente implementabili, a supporto delle aziende che svolgono la loro attività con l'utilizzo di veicoli sul territorio.

Una soluzione che ha già trovato larga diffusione in molti paesi europei e che ora si sta diffondendo anche in Italia è la Connected Navigation: uno strumento di connessione permanente di navigatori satellitari con un applicativo accessibile via internet che permette una costante comunicazione bidirezionale tra chi opera in un ufficio e i conducenti.



La soluzione migliore identificata da Estran è la Connected Navigation di TomTomWORK, la divisione B2B della multinazionale TomTom.

Estran è distributore ufficiale in l'Italia, Francia e Svizzera.

Questa soluzione infatti potenzia l'utilizzo di navigatori TomTom, già di per sé il "best of breed" disponibile sul mercato, con un applicativo intuitivo e facile da utilizzare, ma al tempo stesso estremamente ricco di funzionalità utili per la gestione delle attività svolte sul territorio; l'applicativo è accessibile da un qualunque PC connesso ad internet.

TomTomWORK ha poi adottato la stessa semplicità e chiarezza nella creazione di un'interfaccia verso altri applicativi in uso, che permetta di disporre di tutti i dati generati dall'utilizzo della Connected Navigation da parte del cliente.

La scelta strategica di TomTomWORK è quella infatti di fornire una soluzione facilmente implementabile, stabile e definita, grazie allo sviluppo interno di tutti gli elementi HW e SW, ma anche aperta ad integrazioni con i sistemi del cliente.

L'esigenza può essere infatti di integrare le informazioni con i sistemi legacy, ERP o CRM già adottati in azienda.

Oppure si possono customizzare soluzioni applicative ad hoc utilizzate in azienda, completandole con le informazioni fornite dalla Connected Navigation.

Si possono adottare soluzioni che permettono di creare efficienza nei processi, come per esempio soluzioni di ottimizzazione dei percorsi.

Poiché la Connected Navigation è una soluzione trasversale che trova applicazione in moltissimi settori ed attività, accomunati dal fatto di utilizzare automezzi in movimento, si può innovare creando soluzioni verticali ad hoc che migliorino i processi dell'azienda.

Esistono già a livello europeo molti esempi di integrazione e di creazione di soluzioni specifiche, realizzate dai partner.

TomTomWORK promuove la creazione di questa community di rivenditori e di professionisti che sviluppano soluzioni legate alla Connected Navigation e che vogliono ampliare il proprio mercato, rafforzandosi con una soluzione già valida e con un forte brand.

Estran, in qualità di distributore della soluzione di TomTomWORK, è a disposizione per fornire ulteriori informazioni dettagliate a chi fosse interessato a questa opportunità.



www.contradata.it

### Afolux: PC all-in-one e monitor per applicazioni multimediali

Contradata, affermata azienda nel settore dei PC industriali e delle soluzioni embedded che da oltre 30 anni distribuisce, rappresenta, produce e soprattutto assiste una vasta gamma di prodotti propri e di primarie case internazionali, propone la famiglia di prodotti Afolux, che comprende Panel PC Fanless e monitor multimediali.

La nuova serie si caratterizza per il design snello ed elegante e per l'uso di componenti industriali di qualità superiore coperti da un servizio di assistenza a lungo termine. L'utente può così contare su una soluzione di fascia alta a un costo decisamente aggressivo grazie all'impostazione della produzione su alti volumi.

La serie di Panel PC all-in-one si basa su processori con moduli di memoria fino a 1GB e scheda CompactFlash o hard disk preinstallati. Le connessioni LAN, Wireless e Bluetooth integrate permettono il collegamento semplice e diretto del pannello a Internet. Grazie all'architettura fanless, ai componenti a stato solido, alla protezione antivibrazioni e al pannello frontale IP 64, il PC all-in-one Afolux può essere usato in ambienti industriali o altre applicazioni in ambienti gravosi. La serie Afolux di Panel PC all-in-one può essere impiegata a bordo di veicoli, per apparecchi domestici automatizzati, piattaforme pubbliche di informazione, terminali POS e canali pubblicitari, permettendo di raggiungere il massimo potenziale di comunicazione e impatto visivo.

Con la serie Afolux, Contradata si rivolge al mercato dei servizi automatizzati all'insegna del "lusso a prezzi accessibili".



www.distar.it

### Distar presenta la nuova tecnologia LGA di Cinterion Wireless Modules

Distar srl nasce nel 1997 dall'unione di tre Aziende storiche nel panorama distributivo italiano, attive sul mercato fin dagli anni '70 come concessionarie di prodotti e componenti elettronici del marchio Siemens.

Da subito, la nuova azienda si caratterizza per una forte focalizzazione su una selezione di marchi innovativi e dall'alto contenuto tecnologico. La strategia Distar prevede la distribuzione su tutto il territorio nazionale di una gamma di prodotti tra loro complementari, capaci quindi di rappresentare per i clienti la risposta a numerose esigenze. Oggi Distar è una divisione del gruppo Arrow in Italia ed opera sul mercato con una sua organizzazione marketing e vendite. L'obiettivo è quello di fornire un servizio ad alto valore aggiunto e di essere il riferimento quale canale privilegiato di collegamento tra produttori e utilizzatori finali. La gamma di prodotti trattati comprende semiconduttori, passivi, elettromeccanici e connettori con marchi leader di mercato come il recentissimo spin off della divisione wireless di Siemens.

Cinterion Wireless Modules, leader nel mercato delle applicazioni M2M, presenta l'Evolution Platform LGA nelle sue quattro versioni che includono i moduli EES3, EGS5, EGS3, BGS3. La tecnologia LGA vanta alte prestazioni ed ottime performance, piena versatilità per soluzioni facili e veloci, sviluppi su applicazioni e dispositivi machine-to-machine.





[www.metasystem.it](http://www.metasystem.it)

Meta System - l'azienda di MetaSystem Group fondata a Reggio Emilia nel 1973 e specializzata nella ricerca, sviluppo e produzione di elettronica applicata ai sistemi di sicurezza avanzati per il mercato auto - ha presentato la piattaforma telematica Clear Box di ultima generazione insieme ai servizi telematici avanzati di Octo Telematics, la società del Gruppo precursore e leader assoluto a livello mondiale nella ricerca, nello sviluppo e nella gestione di applicazioni telematiche per le assicurazioni auto con oltre 700.000 abbonati ai propri servizi. Oltre a permettere la localizzazione satellitare del veicolo, la Clear Box consente l'accesso a prodotti assicurativi che garantiscono importanti risparmi sulle polizze RC auto e ARD e abilita l'utente alla fruizione dei servizi di crash management e road assistance, recupero dell'auto rubata, telediagnosi, informazioni sul traffico in tempo reale e gestione delle flotte aziendali. In particolare, in caso di collisione il dispositivo memorizza tutte le accelerazioni avvenute prima e dopo l'incidente, rilevate attraverso un sofisticato sensore accelerometrico che consente di calcolare con estrema precisione l'intensità e le modalità dell'impatto. I dati registrati vengono inviati attraverso la rete mobile al Centro Multiservizi di Octo Telematics che, grazie ad avanzati algoritmi, rende disponibili informazioni puntuali sull'incidente per garantire soccorsi tempestivi e adeguati ed utili evidenze per la ricostruzione del sinistro.



[www.orvem.net](http://www.orvem.net)

### Un altro successo raggiunto da Fastrax!



Fastrax Ltd, uno dei primi costruttori al mondo di moduli GPS OEM e rappresentata di Orvem Spa ha aggiunto alla sua linea di prodotto un'innovativa piattaforma per applicazioni di localizzazione e tracciatura veicoli.

La piattaforma Fastrax Track&Trace è un ideale punto di partenza per qualsiasi applicazione di asset tracking. Include al suo interno il modulo telematico uTrace03, la uTrace03 Development Board, il Track&Trace Software ed il Fastrax Track&Trace Embedded Software Toolkit

Il modulo uTrace03 è composto da un ricevitore GPS con antenna integrata, un modem GSM/GPRS con un'antenna integrata quadri banda e connettori per una facile implementazione.

L'uTrace03 può essere utilizzato immediatamente e garantisce una sensibile riduzione dei tempi di immissione del prodotto finale sul mercato.

La piattaforma hardware include l'uTrace03 Evaluation Kit dotato di pre-certificazione CE, FCC, PTCRB che è già un dispositivo di localizzazione funzionante completo di batteria.

Con il Fastrax Track&Trace Software, le funzionalità comuni per la localizzazione sono già disponibili nell'hardware. Il software di default include funzioni come la navigazione GPS, un database per punti di interesse e la possibilità di realizzare 4D-geofencing. Il software gestisce inoltre la comunicazione GSM/GPRS, la trasmissione del log file ed i consumi riducendoli sensibilmente.

Grazie alla sua flessibilità la Fastrax ha concordato un contratto di partnership da 5 Mio di dollari con GE Capital Solutions Europe. Maggiori info sul sito [www.fastraxgps.com](http://www.fastraxgps.com).

Oltre a Fastrax, ORVEM presenta le innovative e sempre più miniaturizzate antenne GPS, GPRS e WiFi di Taoglas ([www.taoglas.com](http://www.taoglas.com)).

**Exhibitor**

**Exhibitor**

**REMOTE ANGEL** è il dispositivo innovativo ideato da MAC&NIL che, grazie alla tecnologia **GPS/GSM/GPRS**, consente di controllare e gestire gli autoveicoli in movimento attraverso un computer, un palmare o un telefono cellulare.

REMOTE ANGEL è disponibile sia nella versione per veicoli, un piccolo dispositivo da installare all'interno dell'autovettura, sia nella versione per cellulari di ultima generazione, fruibile attivando l'apposito servizio Remote Angel "Human".

**REMOTE ANGEL è stato studiato per soddisfare esigenze professionali e personali:**

**AZIENDE: ridurre i costi e aumentare i profitti.**

REMOTE ANGEL permette alle aziende di localizzare un veicolo e di visualizzarlo su mappe cartografiche satellitari (anche tridimensionali) attraverso internet. Il dispositivo consente inoltre di registrare la velocità, i percorsi e le soste del mezzo: una sorta di "**Scatola Nera**" ideale per **gestire** al meglio **le flotte aziendali** in movimento e ottimizzare le risorse impiegate.

**PRIVATI: contro le stragi del Sabato Sera, per la Sicurezza Stradale.**

Grazie alla **funzione "Allarme"**, REMOTE ANGEL allerta automaticamente via sms un parente, un genitore, un amico, o una Centrale Operativa nel caso in cui lo **stato di ebbrezza del conducente** dell'autoveicolo, rilevato da un etilometro, ecceda il livello consentito. L'allarme funziona inoltre qualora il conducente **superi una soglia di velocità** pre-impostata o fuoriesca da un'area territoriale pre-stabilita.

**WEB SERVICE**

Servizio rivolto a System Integrator, Centrali Operative e Aziende di trasporti per integrare il sistema di gestione del Remote Angel direttamente e in modo autonomo con le proprie applicazioni informatiche.

**Exhibitor**



# Vi aspettiamo ad Ottobre a **Telemobility Forum 2009**



Se desiderate ricevere ulteriori informazioni potete contattarci  
al numero telefonico 02 48100306  
o inviare un'e-mail a [infoeq@gowireless.it](mailto:infoeq@gowireless.it)